

输送型真空发生器

SEC

适用于吸取透气性工件及输送轻质固体、塑料小球、食品颗粒



概述：高输送量的真空发生器用于吸取透气性工件及输送颗粒型物料。

亮点

- 特殊真空发生器内为笔直的真空通道，提供极高的真空流量和极低的真空度
- 多种性能规格可选
- 不锈钢型号可选（型号：SEC-...-A2）

优势

- > 搬运极其透气的工件及低损耗地输送颗粒或粉末
- > 最佳耗气量，适合于不同的场合
- > 适用于化学、食品级或潮湿环境中



输送型真空发生器SEC

型号订购指南

SEC	-	D12	-	A2
1		2		3

1 - 系列

Code	Version
SEC	SEC

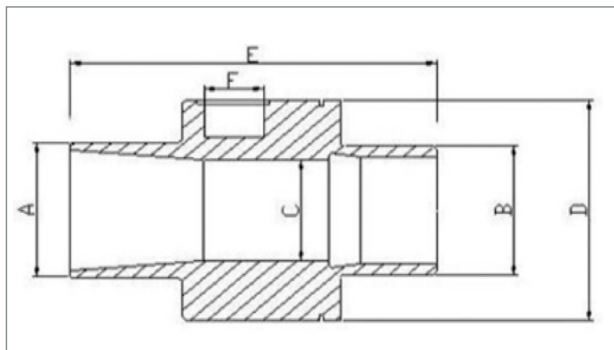
2 - 连接尺寸

Code	连接尺寸
12....1-1/2	12mm to 1-1/2'

3 - Variant

Code	Type
A2	不锈钢

SEC技术参数



SEC-...(-A2)



输送型真空发生器SEC应用于输送塑料颗粒物

型号	尺寸[mm]							耗气量(L/min)	抽吸量(L/min)
	压力 (MPa)	B ⁽³⁾	A ⁽⁴⁾	F ⁽⁵⁾	E	C	D		
SEC-D12 (-A2)	0.2-0.5	12mm	12mm	PT1/8	76	7	29	200	920
SEC-D16 (-A2)	0.2-0.5	16mm	16mm	PT1/4	76	11	34	250	1100
SEC-D19 (-A2)	0.2-0.5	19mm	19mm	PT1/4	83	14	39	330	1580
SEC-D25 (-A2)	0.2-0.5	25mm	25mm	PT1/4	92	19	49	460	2560
SEC-D32 (-A2)	0.2-0.5	32mm	32mm	PT3/8	96	25	54	770	8640
SEC-D38 (-A2)	0.2-0.5	38mm	38mm	PT3/8	104	32	59	990	13520
SEC-D50 (-A2)	0.2-0.5	50mm	50mm	PT3/8	111	42	78	1300	19330
SEC-D63 (-A2)	0.2-0.5	63mm	63mm	PT3/8	122	54	94	1600	27950
SEC-D76 (-A2)	0.2-0.5	76mm	76mm	PT1/2	132	65	108	2000	33600
SEC-D100 (-A2)	0.2-0.5	100mm	100mm	PT1/2	140	88	133	2800	41200
SEC-PT3/8 (-A2)	0.2-0.5	PT3/8	PT3/8	PT1/4	76	11	34	240	1050
SEC-PT1/2 (-A2)	0.2-0.5	PT1/2	PT1/2	PT1/4	83	14	39	330	1580
SEC-PT3/4 (-A2)	0.2-0.5	PT3/4	PT3/4	PT1/4	92	19	49	460	2560
SEC-PT1 (-A2)	0.2-0.5	PT1	PT1	PT3/8	96	25	54	770	8640
SEC-PT1-1/4 (-A2)	0.2-0.5	PT1-1/4	PT1-1/4	PT3/8	104	32	59	990	13520
SEC-PT1-1/2 (-A2)	0.2-0.5	PT1-1/2	PT1-1/2	PT3/8	111	42	78	1300	19330

⁽³⁾B : 输入端 ⁽⁴⁾A : 输出端 ⁽⁵⁾F : 压缩空气口